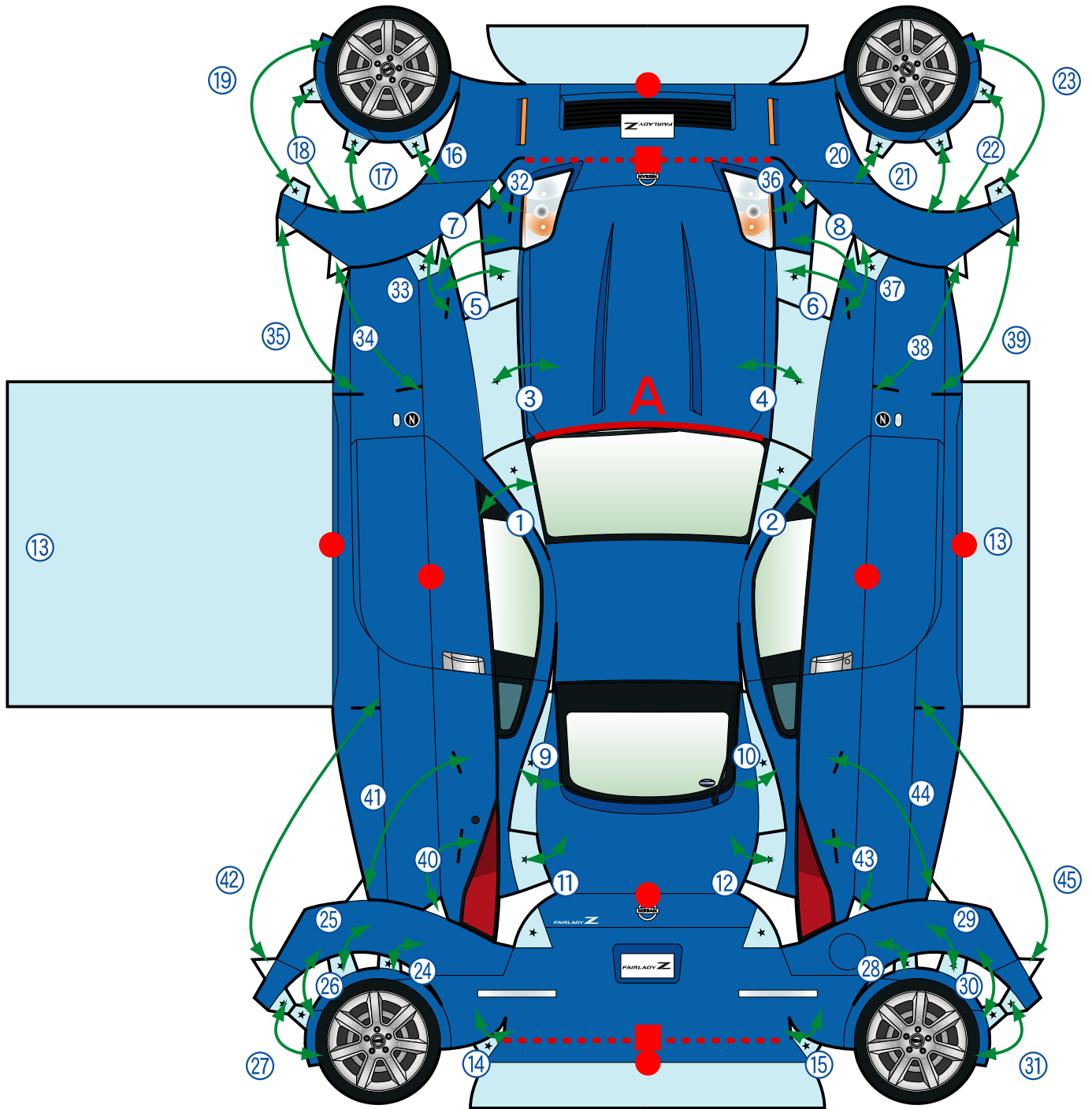


組立説明図



■著作権について
 ペーパークラフト作成：Mori Yu & 美和企画 (C)
 本データを著作権者に無断で複製販売、転載、翻訳することは
 法律で禁じられています。

●作り方 [難易度★★★★]

用意するもの：ハサミ、カッター、定規、接着剤（木工用ボンドなどの速乾性がよいもの）
 プリントする用紙は、ケント紙などある程度厚みのあるものがよいです。

1. 太線にそって、丁寧に切り抜きます。
2. ●印は山折り、■印はRをつけた山折りにします。
3. 本体部分の★印（のりしろ）を矢印にしたがって①から④⑤の順番で接着します。
 （③④～④⑤は差し込み裏側に貼りつける）。水色の部分はのりしろなので、着色しなくてもよいです。
4. 最後にAにカッターで切り込みを入れます。

※オーバーフェンダーやトランクのライン、ボンネットの形状に注意して組み上げるのが
 FAIRLADY Zを再現するコツです。